

Hotte aspirante murale, inclinée code: 229309

En acier inoxydable.

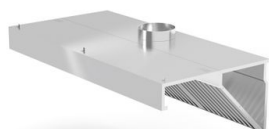
Avec embout pour le raccordement à la ventilation : 1x \varnothing 200 mm.

Équipé d'un lot de filtres à labyrinthe en acier inoxydable qui conviennent au lave-vaisselle.

La saleté et la graisse déposées sur les filtres à labyrinthe s'écoulent dans une rigole prévue à cet effet.

Système de trous et de suspensions pour le montage.

Doit être raccordé au ventilateur ou au système de ventilation du bâtiment.



CARACTÉRISTIQUES

Hauteur (mm)	450
Matières principales	Métaux
Measurements	1000x700x(H)450
Profondeur (mm)	700

Largeur (mm)	1000
Materials	Inox
Emballé par	1

SPÉCIFICATIONS DE TRANSPORT

Pays d'origine	Pologne
Gross weight (kg)	23.96
Intrastat code	94032080
Plastic packaging (gram)	50

EAN	8711369229309
GS1 Emballé par	1
Poids net (kg)	23.91
Sales units per pallet	4